

# 売地

バス停「白羽」

現況渡し

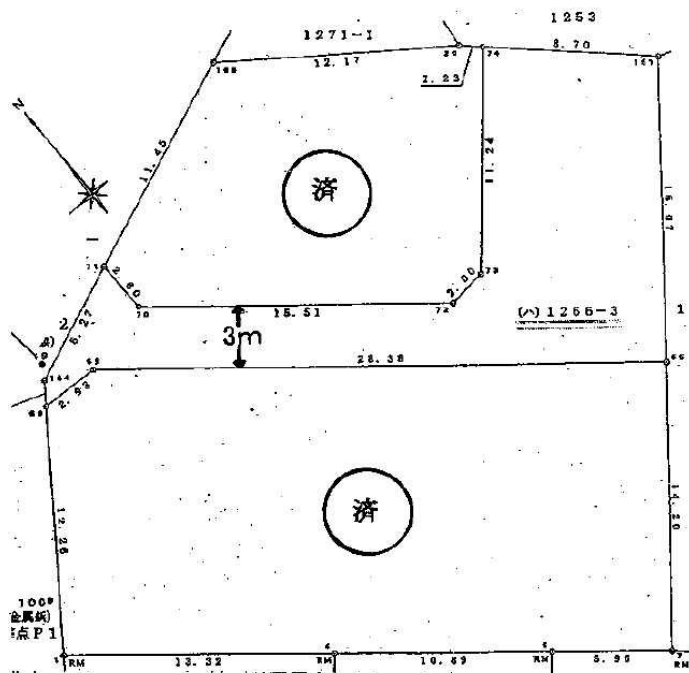
土地面積  
実測 205.15㎡

現況  
更地

引渡し  
即時

チェックポイント！

プロパンガス 電気 上水道 下水道



物件種目	売地		
最適用途	住宅用地		
最寄駅	バス停「白羽」		
土地面積	実測 205.15㎡	私道面積 (共有持分)	
価格	600万円	3.3㎡ 単価	@9.67万円

物件所在地	静岡県磐田市川袋 1 2 6 6 - 3		
交通	バス停 白羽 徒歩5分		
土地権利	所有権	地目	宅地
都市計画	調整区域	用途地域	無指定
建ぺい率	50%	容積率	80%
他の法令 上の制限	第二種低層住居専用地域扱い 高さ制限 10m		
地勢			
引渡条件	現況渡し		
現況	更地	引渡日	即時
開発許可 等番号			
接道状況 (高地・開口)	西4.4m 公道		
設備	プロパンガス 電気 上水道 下水道		
備考	下水道受益負担金 73,854円 土留め工事・整地済 既存宅地		

この図面は物件情報の一部を抜粋して掲載しております。(現況優先)  
付帯条件や別途料金等が発生する場合がありますのでご確認ください。

at home

infosheet 物件番号 69530530040

静岡県知事免許(1)第13554号 〒438-0805 静岡県磐田市池田224-1

グラウンド・ワークス株式会社 磐田支店

TEL: 0538-86-4122 FAX: 0538-86-4810 定休日: なし

■取引態様: 媒介